

## Tappo di sicurezza/ antifurto carburante per macchine LIEBHERR



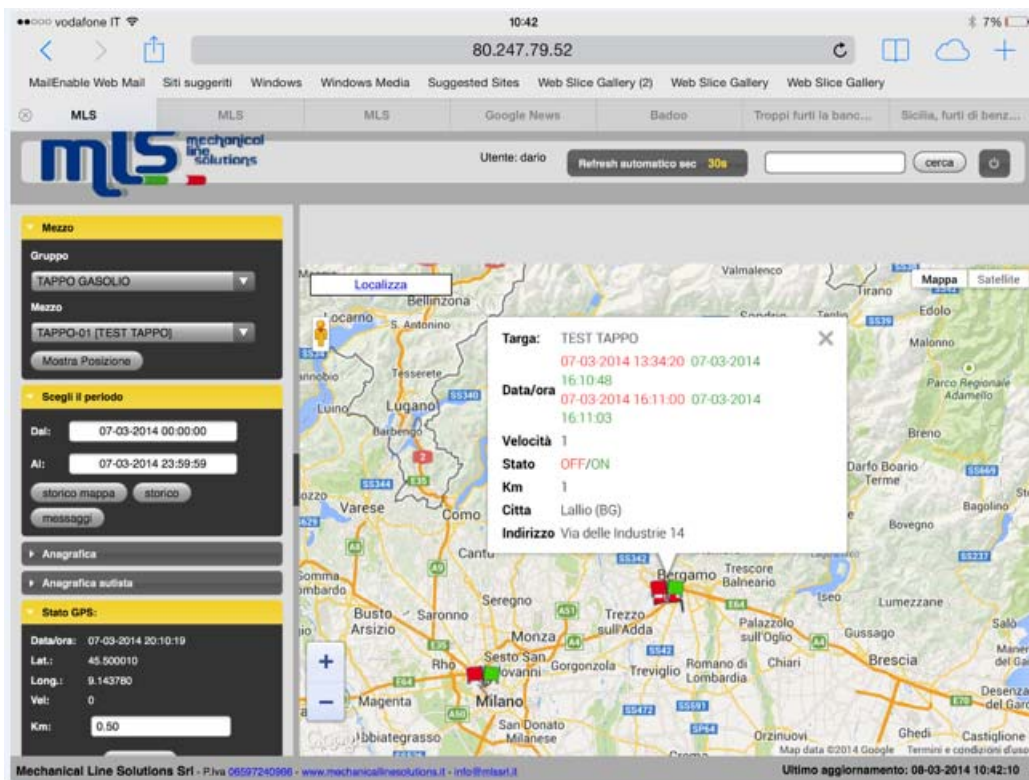
Trattasi di un pezzo lavorato che viene interposto tra il serbatoio del carburante ed il tappo di chiusura. Il pezzo viene fissato al serbatoio per mezzo di viti a testa piatta ed è dotato di un interruttore elettrico (Micron) che invia un segnale ( ad un sistema di allarme oppure al sistema satellitare montato sulla macchina) ogni volta che il tappo viene aperto.



Particolare montato sul serbatoio. Il componente è compatibile con tutti i tappi LIEBHERR



# Tappo di sicurezza/ antifurto carburante per macchine LIEBHERR



Prove effettuate con sistema satellitare inserito

